

**Document N°1**  
26 janvier 2018

Ce premier numéro de notre nouvelle série consacrée à la diffusion de données statistiques sur l'Alsace est aussi une occasion de saluer la coopération que l'APR a engagée avec Maurice Baslé, Professeur à l'Université de Rennes1, pour exploiter les possibilités d'un bel instrument de traitement et de diffusion statistique qu'il a développé: la plateforme *Finloc*. Cette dernière est issue d'un projet de la Chaire *Connaissance et action territoriale* financée par la Fondation Université Bretagne Sud, dont le titulaire est Maurice Baslé.

Cette base de données est un excellent exemple d'utilisation de l'*open data* des administrations publiques nationales pour mettre l'information statistique publique en forme lisible et la diffuser auprès des acteurs des territoires, des chercheurs et du grand public intéressé. En l'occurrence il s'agit des données budgétaires des collectivités recueillies par la DGFIP du Ministère de l'économie et des finances. *Finloc* est une base qui peut être interrogée à distance, en accord avec ses opérateurs. Elle fournit à la demande de l'utilisateur des données et ratios concernant les comptes des collectivités, le tout sous une forme cartographique particulièrement parlante et commode d'utilisation.

A titre d'exemple, nous donnons dans les quatre cartes suivantes des indicateurs budgétaires particulièrement intéressants dans le domaine des investissements publics et de leur financement. Il s'agit de données pour l'instant provisoires, qui demandent à être confirmées et mises en contexte par les collectivités elles-mêmes. Ce travail collaboratif a déjà été réalisé en Bretagne. Quelques autres régions ont aussi accepté le travail de validation, dont l'Ile de France. Nous espérons que l'Alsace (et pourquoi pas le Grand Est) sauront aussi s'intéresser à cette co-construction d'un outil d'analyse territorialisé original et performant. Tous les niveaux géographiques peuvent être concernés : de la commune à la région.

Pour l'instant les chiffres de l'Alsace exploités dans les cartes qui suivent sont donnés au niveau des EPCI à fiscalité propre. Elles font apparaître visuellement quelques intéressants *patterns*. Notre objectif dans ce premier numéro n'est pas de proposer des commentaires et analyses approfondies. Cependant, en guise d'appel à débattre, nous pouvons faire les remarques très générales suivantes :

- la première carte montre la concentration des dépenses d'équipement autour de Strasbourg et du sud du Haut-Rhin

- la seconde confirme le trait en considérant l'effort d'investissement par habitant, avec cependant des configurations différentes dans le Haut-Rhin et le massif vosgien.

- la troisième est très éclairante en termes de politique d'aménagement, dans la mesure où elle indique le taux de subvention (la part des investissements qui sont financés par subvention). On peut observer que les territoires périphériques ne sont pas oubliés. Une observation de ce type avait déjà été soulignée par Maurice Baslé dans le cas de la Bretagne lors de sa conférence du 6 novembre 2017 à l'APR.

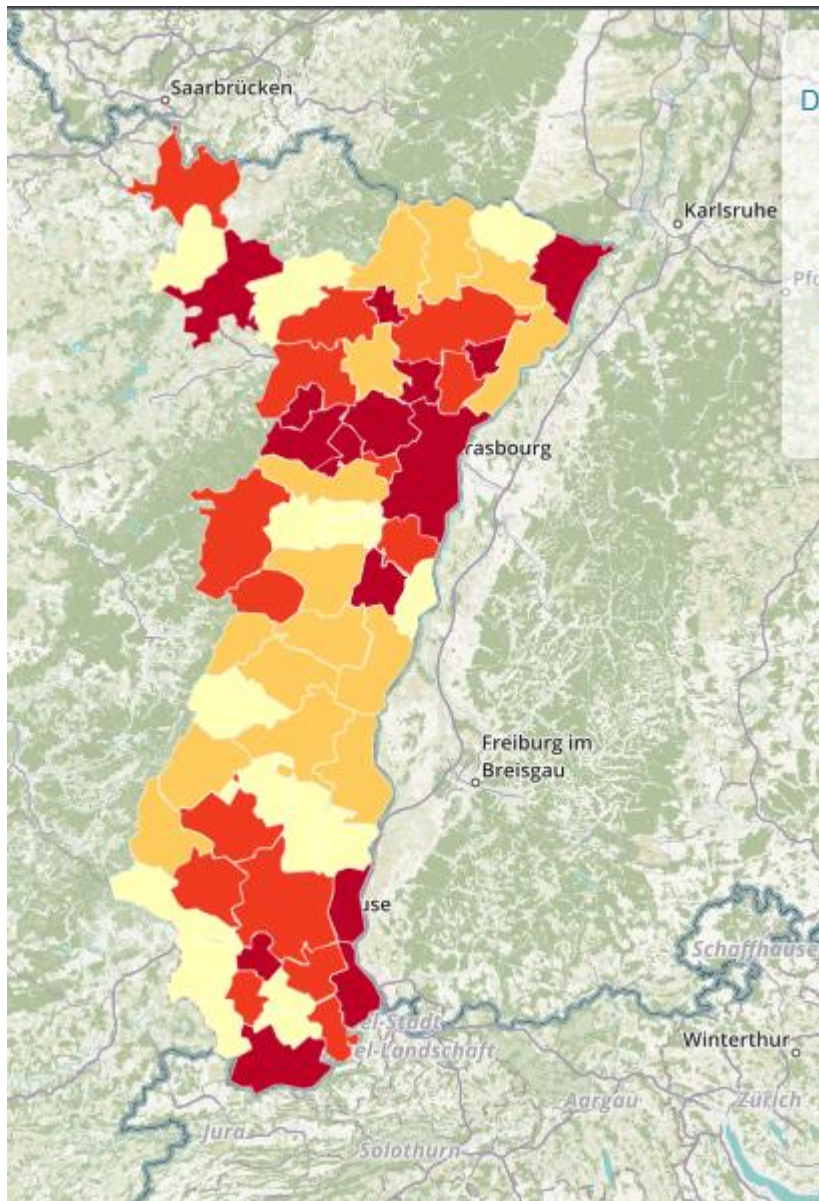
- la quatrième carte indique le total des actifs immobilisés par habitant. Cette variable stock montre d'importantes différences territoriales, en particulier la concentration des actifs sur les deux-tiers sud du Bas-Rhin.

Remarque :

Les EPCI regroupés par *Finloc* incluent la communauté d'agglomération de Sarreguemines car une des communes de son périmètre est alsacienne (Siltzheim).

## 1. Dépenses d'équipement par habitant

2013-2016



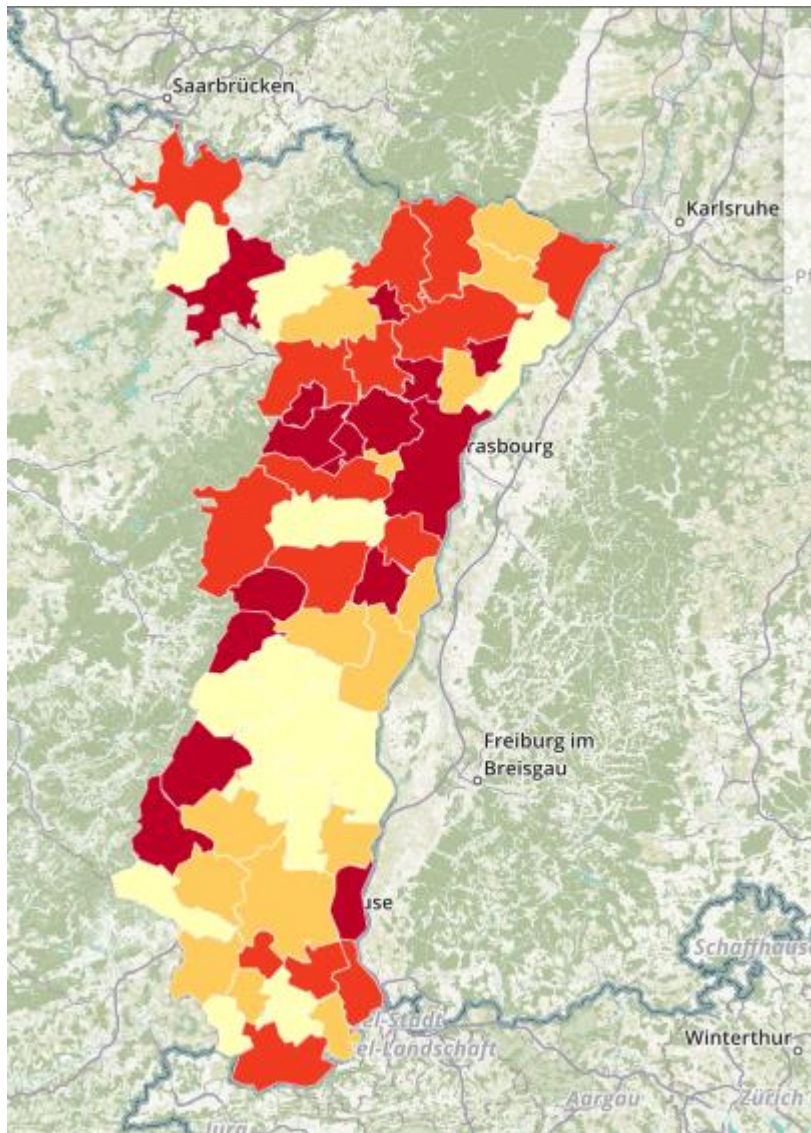
Source : Chiffres DGSI, traitement Finloc (\*)

(\*) Chaire *Connaissance et action territoriale*, Maurice Baslé

<http://www.univ-ubs.fr/fr/universite-bretagne-sud/l-ubs-en-bref/fondation-chaieres/la-chaire-act-ter-connaissance-et-action-territoriale.html>

## 2. Subventions d'investissement par habitant

2013-2016



Source : Chiffres DGSI, traitement Finloc (\*)

(\*) Chaire *Connaissance et action territoriale*, Maurice Baslé

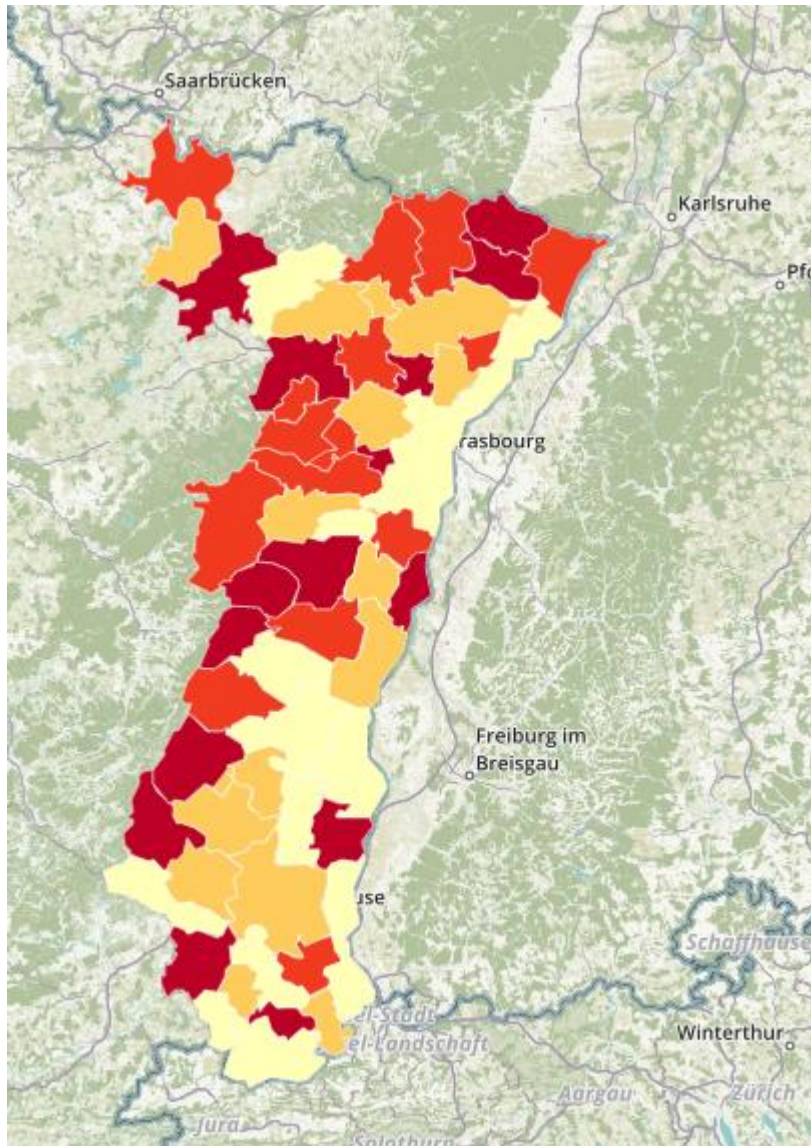
<http://www.univ-ubs.fr/fr/universite-bretagne-sud/l-ubs-en-bref/fondation-chaieres/la-chaire-act-ter-connaissance-et-action-territoriale.html>



### 3. Taux de subvention

(subventions d'investissement perçues/dépenses d'équipement)

2013-2016



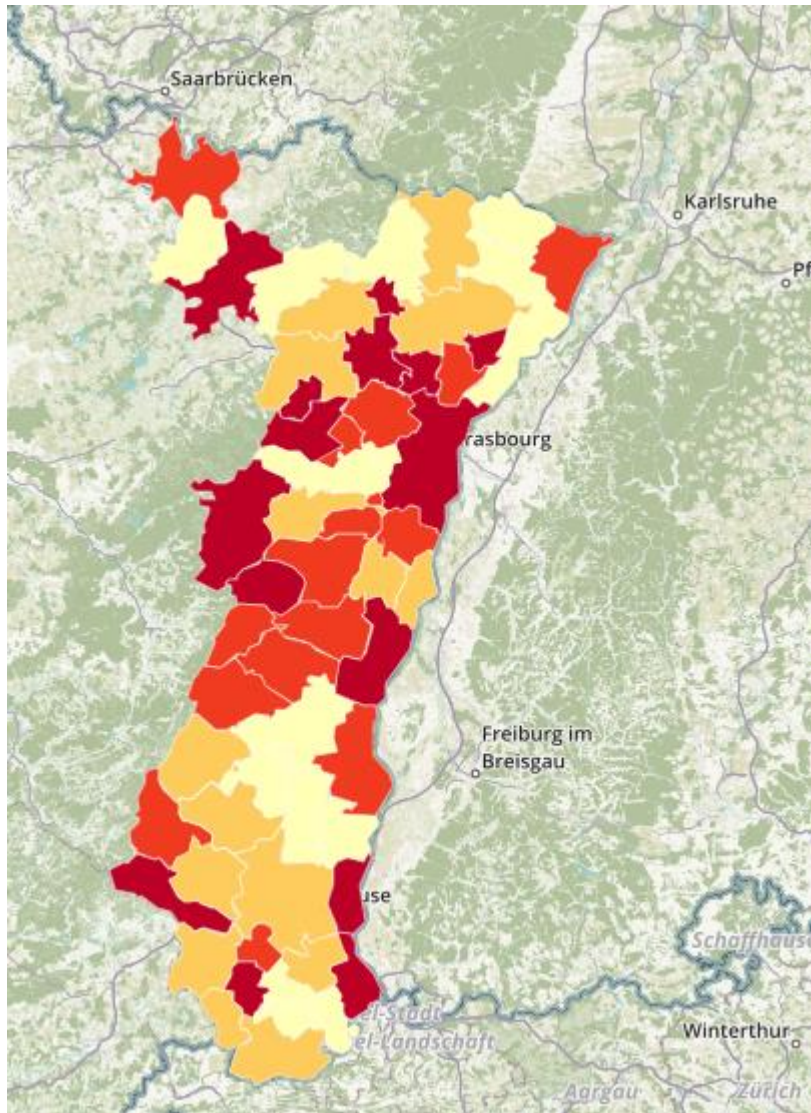
Source : Chiffres DGSI, traitement Finloc (\*)

(\*) Chaire *Connaissance et action territoriale*, Maurice Baslé

<http://www.univ-ubs.fr/fr/universite-bretagne-sud/l-ubs-en-bref/fondation-chaieres/la-chaire-act-ter-connaissance-et-action-territoriale.html>

#### 4. Actifs immobilisés par habitant

2013-2016



Source : Chiffres DGSI, traitement Finloc (\*)

(\*) Chaire *Connaissance et action territoriale*, Maurice Baslé

<http://www.univ-ubs.fr/fr/universite-bretagne-sud/l-ubs-en-bref/fondation-chaieres/la-chaire-act-ter-connaissance-et-action-territoriale.html>